

## シルバニアファミリーの仲間たちと「たべもの」がテーマの企画展&スペシャルストア 「シルバニア村のおいしい時間」開催決定！ 松屋銀座にて2022年3月7日（月）～3月21日（月）に開催

株式会社エポック社（本社：東京都台東区、代表取締役社長：前田 道裕）は、2022年3月7日（月）から3月21日（月）まで松屋銀座にて開催される、企画展&スペシャルストア「シルバニア村のおいしい時間」にて、シルバニアファミリーの仲間たちと「たべもの」をテーマにした展示やオリジナルグッズ販売を実施いたします。



特設サイト <https://www.sylvanianfamilies.com/ja-jp/special/event/oishii-jikan>

エポック社より1985年に発売されたドールハウス遊びの玩具シリーズ「シルバニアファミリー」は、お家やお店、人形、家具など、そのかわいらしさとディテールにこだわったデザインで、年齢や性別を越えて世界70以上の国と地域で愛されてきました。人形の世界累計販売数は、およそ2億体にもものぼっています。

本イベントは、シルバニア村の仲間たちがおくる「おいしい時間」をテーマとしています。家族で囲む幸せな食事の風景、大切なひとのために焼くケーキやクッキー、みんなが大きなゆうえんちでのアイスクリームやかわいいキャンディ、季節を感じてお外で楽しむピクニック。シルバニア村で見つけたみんなの「おいしい！」瞬間をお届けします。

SNSで話題を集めた写真等をパネル展示する他、著名なミニチュアドールハウス作家をはじめ、日本ドールハウス協会所属の方々によるシルバニアファミリーとのコラボ作品も初公開いたします。

また、シルバニアファミリーの世界に入り込んだかのような大型フォトスポットもご用意。子どもから大人まで楽しめる企画となっています。スペシャルストアでは、先行販売商品「赤ちゃんトリオ(パン屋さん)」をはじめ、本企画のために撮りおろしたビジュアル、描きおろしたイラストをあしらった企画展オリジナル商品を販売予定です。

### ■撮りおろしキービジュアル&描きおろしイラストイメージ



## ■ ドールハウス作家とのコラボ作品を初公開！

著名なミニチュアドールハウス作家をはじめ、日本ドールハウス協会所属の方々によるシルバニアファミリーとのコラボ作品を、本イベントにて初公開いたします。

### ミニチュアドールハウス作家 コラボ作品例



工藤和代「おいしさ作るしあわせ暮らし」  
撮影 森井一鷹



灰みみ「妖精さんの不思議なお菓子屋さん」

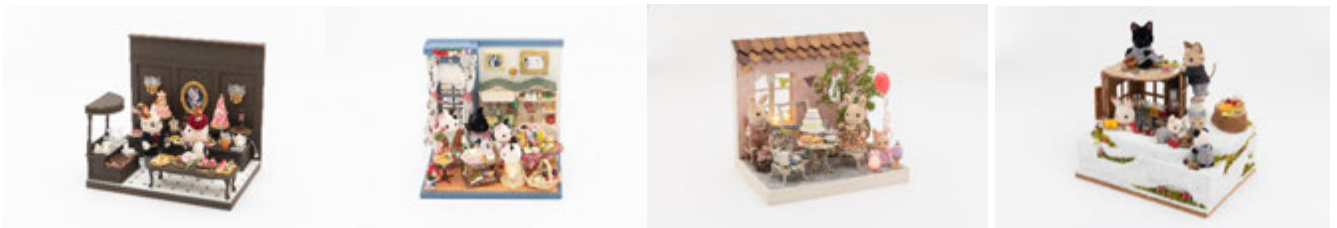


米島亜紀子「ゆめいろケーキパーティー」

## 日本ドールハウス協会 一年間の「森の仲間の美味しい時間」

日本ドールハウス協会 12名の参加者（順不同）

(1月)河合行雄、(2月)服部香、(3月)メ野美、(4月)伊藤順子、(5月)相澤和子、(6月)福澤博美、(7月)辰巳恵、(8月)糟谷由美子、(9月)鈴木由利子、(10月)麻田真知子、(11月)高橋起弥、(12月)三浦こずえ



## ■スペシャルストアにて先行販売商品やオリジナル商品を販売！

先行販売商品をはじめ、本企画のための撮りおろしたビジュアル、描きおろしたイラストをあしらった、企画展オリジナル商品を販売予定です。

### 《会場先行販売品》赤ちゃんトリオ(パン屋さん)



※価格未定

※購入制限を設ける可能性があります。

※デザインと価格が変更になる場合がございます。

## ■スペシャルグッズ引換券に関して

### ・スペシャルグッズ引換券 500円

スペシャルグッズ引換券を数量限定で販売します。引換券1枚につき1つ、オリジナルデザインの「ハンドタオル」をお渡しいたします。さらに、混雑時には優先してご入場いただけます。

※グッズは数量限定で、非売品です。

※グッズ詳細は後日、松屋ホームページにて告知いたします。

※グッズは会期中、会場入口でのお渡しとなり、開催期間外や郵送等でのお渡しは一切いたしません。

### ・販売期間

2月12日（土）10：00から販売を開始いたします。

### ・購入方法

ローソンチケット（Lコード：36777）にてご購入いただけます。

ローソン、ミニストップ設置のLoppi

インターネット予約 = <https://l-tike.com/event/sylvanianfamilies-matsuya/>

## ■ イベント概要

名称 : シルバニア村の美しい時間  
会期 : 2022年3月7日(月)～3月21日(祝・月)  
会場 : 松屋銀座 8階 イベントスクエア  
開場時間 : 午前10時～午後8時 ※3月13日(日)は午後7時30分まで  
(最終日は午後5時閉場、入場は閉場の30分前まで)  
入場料 : 無料  
協力 : 日本ドールハウス協会  
特別協力 : エポック社  
企画制作 : 東映  
問合せ : 松屋銀座 03-3567-1211 (大代表)

※新型コロナウイルス感染症拡大の状況により営業日・営業時間が変更となる場合がございます。

詳しくは松屋銀座ウェブサイト (<https://www.matsuya.com/ginza/>) をご覧ください。

※混雑の際は、お待ちいただく場合や整理券を配布する場合があります。

### 【新型コロナウイルス感染拡大防止対策について】

松屋銀座では新型コロナウイルス感染拡大防止とお客様ならびに従業員の安全確保のため、以下の取り組みを実施いたします。

※マスクを着用していないお客様の入店をお断りする場合がございます。

※体温が37.5℃以上の方や体調がすぐれない方の入店をお断りする場合がございます。

※入場時の手指の消毒や、こまめな手洗いをお願いいたします。

※感染防止のため、壁や展示ケースに触れないようお願いいたします。

※展覧会会場内および作品鑑賞の際は、他のお客様と距離をとってご鑑賞ください。

※展覧会会場内、物販会場での会話は可能な限りお控えいただくようお願いいたします。

感染拡大防止に向けた取り組みについて、詳細は松屋ウェブサイトをご覧ください。

※画像掲載の際はコピーライトの明記をお願いいたします。

<コピーライト> © EPOCH

### 【「シルバニアファミリー」について】

シルバニアファミリーは「心を育て、夢・幸せをつくる玩具」として、1985年の発売以来、子どもから大人まで広く愛されています。

「自然」に囲まれた世界で、人間のように生活している動物の「家族」たちが「愛」に満ちた暮らしを繰り広げる情景を美しく細やかに具体化しています。「自然・家族・愛」をテーマに広がる世界を通じ、お子様の想像力・創造力はもちろん、家族の絆や、友だちへの思いやり、自然を大切にすることを育み、情緒豊かな成長を促します。

現在、70を超える国と地域で販売されております。

シルバニアファミリー公式サイト :

<https://www.sylvanianfamilies.com/ja-jp/>

シルバニアファミリー公式Twitter : @SylvanianJP

シルバニアファミリー公式Instagram : @sylvanianfamilies\_jp

